

Nr zlecenia: 2141/11

Warszawa, dnia 16.01.2012

Egz nr 1 z 3

OCENA APLIKACYJNA - UŻYTKOWA

zlecona przez:

JIW Inwex Sp. z o.o.
ul. Al. Solidarności 34
25-323 Kielce

Regenerujący żel do ciała Silor+B **na bazie krzemu organicznego**

Badanie aplikacyjne (użytkowe) zostało przeprowadzone po otrzymaniu wyników badania dermatologicznego (testem kontaktowym na ludziach) - brak odczynów alergizacji i podrażnień.

W skład niniejszego dokumentu wchodzi następujące części:

1. Metodyka badań
2. Wyniki badań
 - 2.1 Ocena własności użytkowych
 - 2.2 Ocena dermatologiczna
3. Ocena końcowa

Regenerujący żel do ciała Silor+B **na bazie krzemu organicznego**

Zlecenie z dnia 12.12.2011 roku.

Data wpływu zlecenia: 13.12.2011

Data rejestracji: 13.12.2011

Numer rejestracji przeprowadzonego badania: 2141/11

Termin ważności preparatu – 2 lata

Z preparatem dostarczono:

- wynik badania mikrobiologicznego,
- skład wg INCI,
- sposób użycia,
- opis produktu.

Charakterystyka wyrobu:

- preparat do badań w opakowaniu oryginalnym: pojemnik z tworzywa sztucznego, z pompką;
- wygląd wyrobu:
 - konsystencja – właściwa - żelowa
 - kolor – bezbarwny
 - zapach obojętny

Przeznaczenie (wg producenta):

- Żel do ciała wygładza i regeneruje skórę, poprawia jej jędrność.
Działa przeciwzapalnie.

Zakres badań:

(zgodnie z Ustawą o kosmetykach z dn. 30 marca 2001r. Dz. U. nr 42 poz.473)

1. Badanie dermatologiczne:

przeprowadzone na 30 osobach z wywiadem alergicznym pod nadzorem lek. dermatologa.

2. Badanie aplikacyjne:

przeprowadzone na 27 osobach

- metodą domową

3. Wykresy

1. Metodyka badań

Regenerujący żel do ciała Silor+B na bazie krzemu organicznego

Badanie aplikacyjne wykonano - metodą domową.

Udział w aplikacji wzięło 27 osób.

Ze skórą:

normalna 4 osoby,

sucha 12 osób,

mieszana 10 osób,

tłusta 1 osoba

w tym: ze skórą wrażliwą: 5 osób.

Wiek uczestniczek aplikacji 25-52 lata.

Sposób użycia: Aplikować na oczyszczoną skórę całego ciała, pozostawić do wchłonięcia. Nie stosować dla dzieci poniżej 3 roku życia.

Wszyscy uczestnicy aplikacji zostali zobowiązani do:

1. Regularnego stosowania preparatu,
2. Nie używania w czasie aplikacji innych preparatów o podobnym działaniu i przeznaczeniu,
3. W razie wystąpienia reakcji podrażnienia lub alergizacji do odstawienia preparatu i zgłoszenia do lekarza prowadzącego aplikację.

Aplikacja przebiegała pod nadzorem lekarza dermatologa.

Aplikacja trwała od 16.12.2011 do 09.01.2012 r.

2. Wyniki badań

2.1. Ocena własności użytkowych

Regenerujący żel do ciała Silor+B na bazie krzemu organicznego

Forma podania właściwa	wg 27 osób,
Forma podania funkcjonalna	wg 27 osób,
Konsystencja:	
- właściwa, żelowa	wg 27 osób,
Kolor odpowiedni - biały	wg 27 osób,
Zapach obojętny	wg 27 osób,
Rozprowadzalność (miejscowa) na skórze:	
- bardzo dobra	wg 27 osób,
- równomierna	wg 27 osób,
Wchłanianie – bardzo dobra	wg 27 osób,
w czasie:	
- bezpośrednio	u 5 osób,
- całkowicie do 1 min.	u 12 osób,
- całkowicie powyżej 1 min.	u 10 osób,
Preparat:	
- nie pozostawia uczucia lepkości	wg 27 osób,
- tworzy delikatny film na powierzchni skóry	wg 27 osób,
Wydajność – bardzo dobra	wg 27 osób.

2.2. Ocena Dermatologiczna

Regenerujący żel do ciała Silor+B na bazie krzemu organicznego

nie powoduje na skórze:

- swędzu u 27 osób,
- zaczerwienienia u 27 osób,
- alergizacji u 27 osób,
- podrażnienia u 27 osób.

Rezultat stosowania

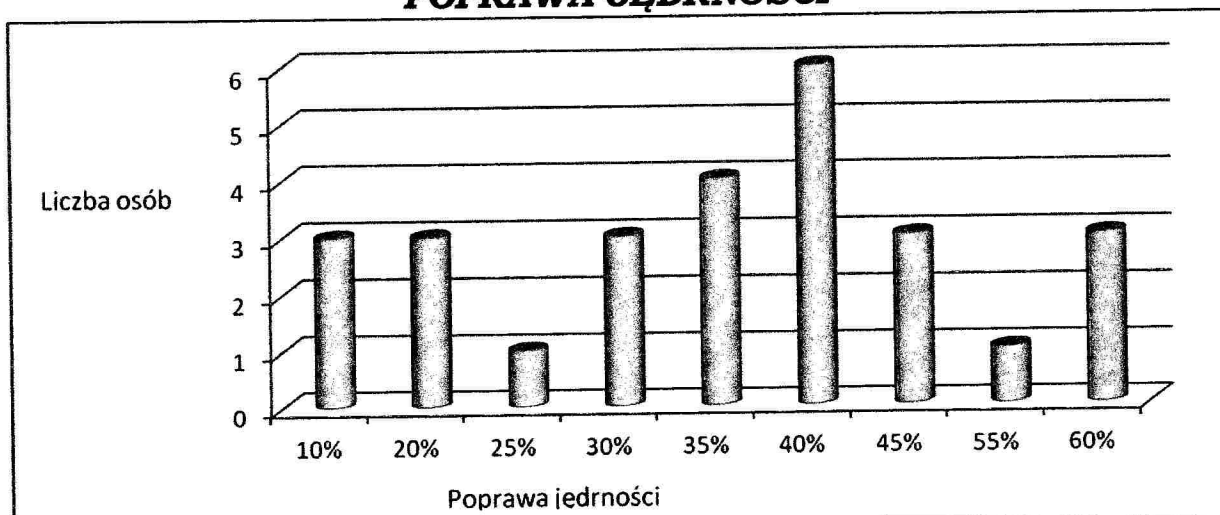
Regenerujący żel do ciała Silor+B na bazie krzemu organicznego

Nawilża bardzo dobrze	27 osób
– głęboko	27 osób
- długotrwale	27 osób
Chroni skórę przed utratą wilgoci	27 osób
Wygładza	27 osób
Zmiękcza	27 osób
Likwiduje szorstkość	27 osób
Wzmacnia skórę	27 osób
Regeneruje	27 osób
Stymuluje skórę do odnowy	27 osób
Poprawia napięcie	27 osób
Poprawia jędrność	27 osób
Poprawia elastyczność	27 osób
Poprawia sprężystość	27 osób
Wygładza zmarszczki	27 osób
Redukuje zmarszczki	27 osób
Działa przeciwzmarszczkowo	27 osób
Poprawia ogólną kondycję skóry	27 osób
Poprawia ogólny wygląd skóry	27 osób
Czyni skórę:	
- miłą w dotyku	27 osób
- aksamitną w dotyku	27 osób
Poprawia koloryt	27 osób
Nadaje skórze zdrowy wygląd	27 osób
Działa łagodząco	27 osób
Działa kojąco	27 osób
Łagodzi podrażnienia	27 osób
Zapobiega powstawaniu podrażnień	27 osób
Działa przeciwzapalnie	27 osób
Odświeża	27 osób
Doskonale pielęgnuje	27 osób

REZULTAT STOSOWNIA

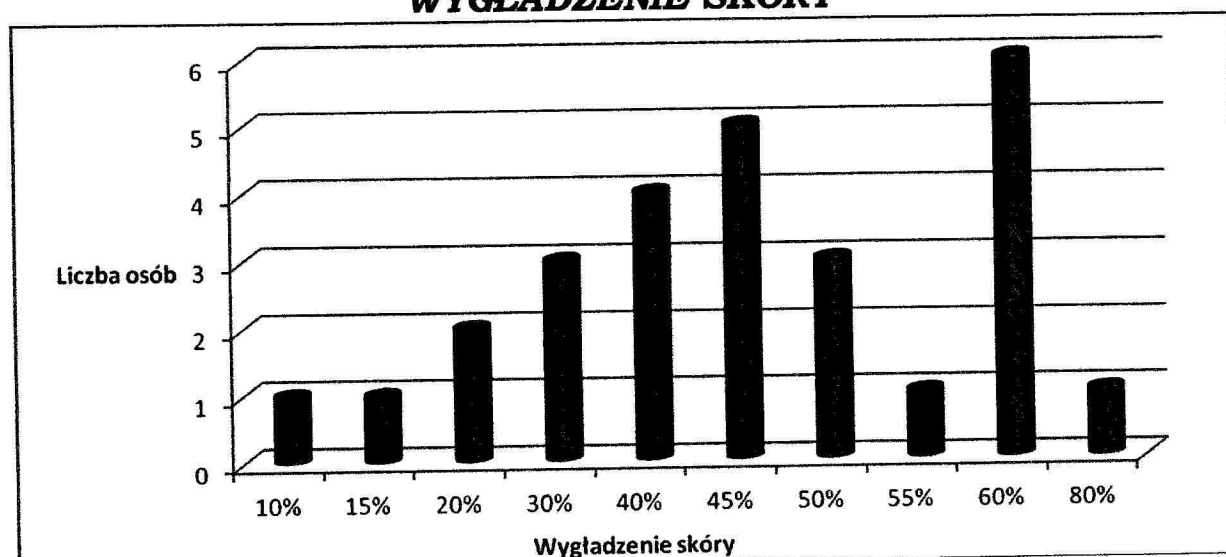
Regenerujący żel do ciała Silor+B na bazie krzemu organicznego

POPRAWA JĘDRNOŚCI



3 osoby – 10%	3 osoby – 30%	3 osoby – 45%
3 osoby – 20%	4 osoby – 35%	1 osoba – 55%
1 osoba – 25%	6 osób – 40%	3 osoby – 60%

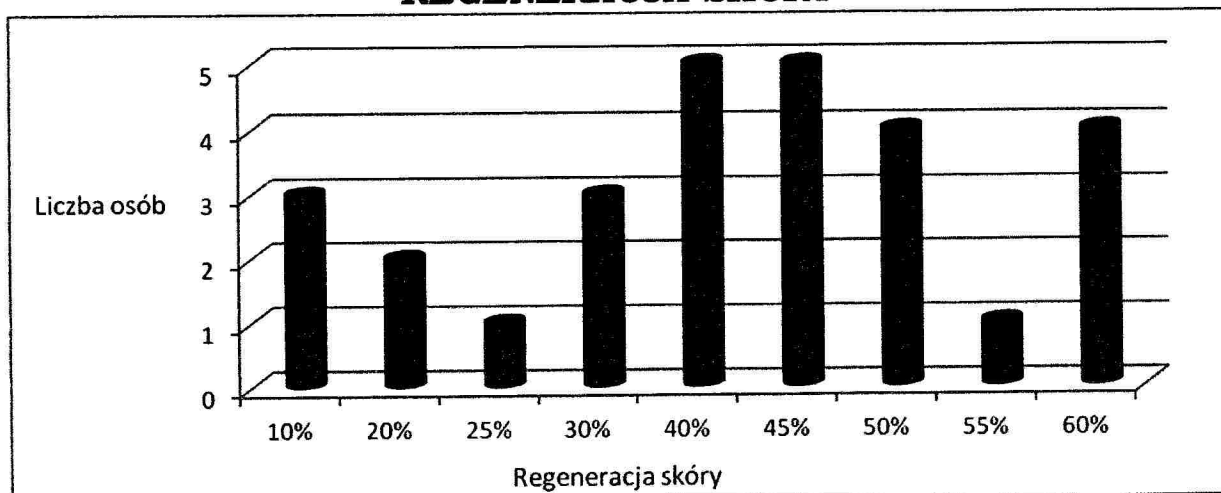
WYGŁADZENIE SKÓRY



1 osoba – 10%	3 osoby – 30%	3 osoby – 50%	1 osoba – 80%
1 osoba – 15%	4 osoby – 40%	1 osoba – 55%	
2 osoby – 20%	5 osób – 45%	6 osób – 60%	

Regenerujący żel do ciała Silor+B na bazie krzemu organicznego

REGENERACJA SKÓRY



3 osoby – 10% 3 osoby – 30% 4 osoby – 50%
2 osoby – 20% 4 osoby – 40% 1 osoba – 55%
1 osoba – 25% 5 osób – 45% 4 osoby – 60%

Regenerujący żel do ciała Silor+B na bazie krzemu organicznego

Wybrane opinie aplikantek:

1. Lat 35, skóra mieszana

Uważam, że jest to bardzo dobry i delikatny kosmetyk do pielęgnacji ciała. Świetnie się wchłania i dogłębnie nawilża. Moja skóra miejscami jest szorstka, szczególnie przedramiona i uda. Po aplikacji skóra nabrała gładkości i miękkości. Jednocześnie stała się bardziej jędrna i napięta. Jestem zadowolona.

2. Lat 37, skóra sucha, bardzo wrażliwa

Moja sucha i bardzo wrażliwa skóra, po stosowaniu żelu jest wyraźnie i długotrwale nawilżona i zregenerowana. Straciła szorstkość, a zyskała aksamitną delikatność. Jest gładka, miękka i bardzo dobrze ujędrniona. Żel zdecydowanie poprawił kondycję i wygląd mojej skóry. Jestem pod wrażeniem tego kosmetyku.

Pytanie marketingowe:

Czy kupiłaby Pani testowany preparat?

TAK odpowiedziało 27 osób.

Ocena ogólna

Regenerujący żel do ciała Silor+B na bazie krzemu organicznego

Doskonały regenerujący żel do ciała. Zawiera m.in.:

- organic silica – jest niezbędny do optymalnej syntezy kolagenu. Posiada właściwości regenerujące, przeciwzapalne i przeciwstarzeniowe. Poprawia jędrność i elastyczność skóry. Przeciwdziała powstawaniu zmarszczek. Działa odmładzająco.
- allantoina – działa łagodząco i kojąco. Łagodzi podrażnienia. Zapobiega powstawaniu podrażnień.

Bardzo dobrze długotrwale nawilża. Zapobiega utracie wody z naskórka i zapobiega przesuszeniu. Zmiękcza. Likwiduje szorstkość. Poprawia napięcie. Intensywnie wygładza. Poprawia jędrność, elastyczność i sprężystość. Regeneruje i stymuluje skórę do odnowy. Wzmacnia i witalizuje. Działa przeciwzapalnie. Wygładza. Wygładza i ogranicza zmarszczki i bruzdy. Działa przeciwzmarszczkowo. Łagodzi i koi. Łagodzi podrażnienia. Zapobiega powstawaniu podrażnień. Działa odmładzająco i przeciwstarzeniowo. Doskonale pielęgnuje. Jest delikatny i łatwy w stosowaniu. Wchłania się szybko bez pozostawiania uczucia lepkości. Można go stosować do wszystkich rodzajów skóry. Jest dobrze tolerowany przez skóry wrażliwe.

3. Ocena końcowa

Na podstawie wyników badań stwierdzamy, że preparat przedstawiony do badań aplikacyjnych (użytkowych) przez:

JIW Inwex Sp. z o.o.
ul. Al. Solidarności 34
25-323 Kielce

Regenerujący żel do ciała Silor+B **na bazie krzemu organicznego**

Podsumowując wyniki przeprowadzonych testów stwierdza się:

1. Kosmetyk jest dobrze tolerowany przez skórę.
2. Kosmetyk spełnia deklarowane przez zleceniodawcę własności aplikacyjno-użytkowe.

Ocena ogólna – bardzo dobra

2475574 Dr Maria Ewa Młynarczyk
Specjalista dermatolog
Warszawa, ul. Bakuty 7d m 28
telef. 0-603 649 810

.....
lekarz dermatolog

KIEROWNIK MEDYCZNY

dr Maria Ewa Młynarczyk

.....
kierownik medyczny

Ankiety stanowią podstawę wystawienia oceny i są do wglądu w naszym Zakładzie.

Egz nr 1 – 2 Zleceniodawca

Egz nr 3 a/a

UWAGA!

1. Wyniki badań odnoszą się wyłącznie do badanych próbek.
2. Bez pisemnej zgody „VIVENDI” Sp. z o.o. Testy Kosmetyków wyniki badań nie mogą być powielane inaczej, jak tylko w całości.